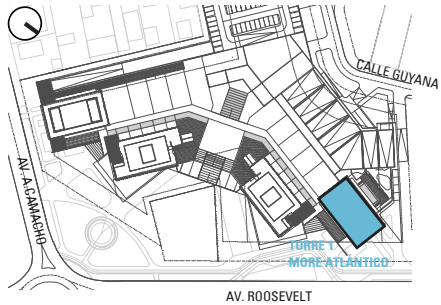
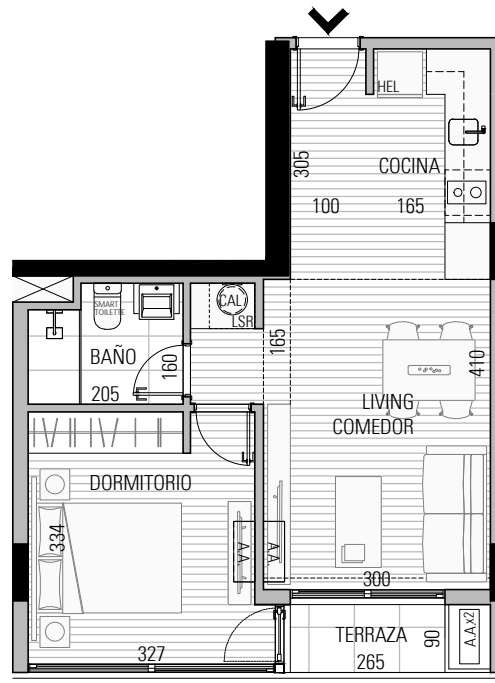
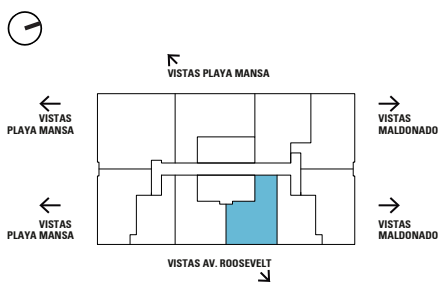


**PLANTA MASTERPLAN**  
FASE 1 + 2



**PLANTA TIPO**  
NIVELES 6 AL 23



**TIPO 1D-1**  
**UNIDAD 607 AL 2307**

ÁREA TOTAL	59,37 m <sup>2</sup>
ÁREA PROPIA	40,18 m <sup>2</sup>
ÁREA TERRAZA CUBIERTA	3,43 m <sup>2</sup>
ÁREA TERRAZA DESCUBIERTA	0,00 m <sup>2</sup>
ESPACIOS COMUNES	15,76 m <sup>2</sup>

**REFERENCIAS**

- HELADERA  
Área destinada 65cm x 60cm
- LAVASECARROPAS  
Área destinada 60cm x 65cm
- CALEFÓN  
60 lts x1

Planos de tipologías

Fecha de revisión: 18/12/2020. Las especificaciones que se muestran, así como el equipamiento, detalles decorativos, colores, mobiliario y otros elementos, son de carácter meramente ilustrativos y pueden no representar exactamente la realidad, no implicando una obligación para FRASION S.A. a construir tales espacios exactamente como están descritos. FRASION S.A. se reserva el derecho a realizar cambios en las formas, distribuciones, apariencia y contenido de las diferentes áreas, basado en las reglamentaciones, recomendaciones de arquitectos/ingenieros, diseñadores de interiores y consultores, hasta el día de finalización sin previo aviso. Los sectores privados sólo serán entregados con el material descrito en los contratos, siendo la decoración y ambientación colocados en estas imágenes, solamente propuestas decorativas.

En el cálculo de área de las unidades, se incluye el 100% de la superficie interna, el 100% de los muros exteriores, 100% de terrazas propias o de uso exclusivo, 100% de los jardines propios o de uso exclusivo, 50% de los muros separativos entre unidades, el 100% de los muros de separación de áreas comunes y la cuota parte de la superficie de todos los espacios comunes. El equipamiento es meramente ilustrativo y no está incluido. Las dimensiones son aproximadas, pueden variar, y están condicionadas a la aprobación final del proyecto. FRASION S.A. y Altius Group no se responsabilizan por las decisiones tomadas por el lector basadas únicamente en la información resultante de este plano.